



Настоящая красота создаётся без оглядки – искренне, уверенно, цельно.

Ценность ее очевидна для большинства, но не все видят ее в деталях, образующих сложный, многогранный орнамент из смыслов и поисков, поражений и побед, смелости, воли, мечты, веры в себя и удачи.

Именно таким она «по плечу». Лучшим представителям своего времени. И пусть эпоха – не Великая, величие духа и характера вновь и вновь сделают ее такой. Им достаточно себя, но целого мира мало.

Добро пожаловать в Ваш новый дом!

Руководитель холдинга
LEGENDA
Василий Селиванов

LEGENDA PREMIUM

«НИКАКАЯ ОЩУТИМАЯ, РЕАЛЬНАЯ ПРЕЛЕСТЬ НЕ МОЖЕТ
СРАВНИТЬСЯ С ТЕМ, ЧТО СПОСОБЕН НАКОПИТЬ ЧЕЛОВЕК
В ГЛУБИНАХ СВОЕЙ ФАНТАЗИИ».

Фрэнсис Скотт Фицджеральд

«ВЕЛИКИЙ ГЭТСБИ»

ПРИНЯТО СЧИТАТЬ, ЧТО ДОМА КЛАССА ПРЕМИУМ
ДОЛЖНЫ ОБЛАДАТЬ ОБЩИМИ ЛОКАЦИОННЫМИ
ХАРАКТЕРИСТИКАМИ.

НО ЛЮБАЯ ОБЩНОСТЬ ДЕЛАЕТ ИСКЛЮЧИТЕЛЬНОЕ –
СТАНДАРТНЫМ.

LEGENDA ТРАДИЦИОННО ДЕРЖИТСЯ СВОИХ
ВЗГЛЯДОВ ВОПРОКИ МАССОВЫМ СТЕРЕОТИПАМ.
ИНСТИТУТСКИЙ. 16 – ПРЕМИУМ-КЛАСС С НОВЫМИ
ТРАДИЦИЯМИ СВОЕГО СЕГМЕНТА.





ПАРК
«СЕРЕБРЯНЫЙ
ПРУД»

1

минута
пешком*

ЦЕНТР
САНКТ-
ПЕТЕРБУРГА

20

минут
на машине*

СТ.М.
«ПЛОЩАДЬ
МУЖЕСТВА»

15

минут
пешком*

ПАРК
«СОСНОВКА»

15

минут
пешком*

У СЕРЕБРЯНОГО ПРУДА

«ОН НЕ ХОТЕЛ НИ ПЕРЕДЕЛЫВАТЬ МИР, НИ УЛУЧШАТЬ
ЕГО:ОН БЫЛ УБЕЖДЕН, ЧТО МИР ПОЛОН ПРЕКРАСНЫХ МЕСТ,
ЗАЧАРОВАННЫХ МЕСТ, И НАДО ТОЛЬКО СУМЕТЬ НАЙТИ ИХ».

Томас Вулф

«ВЗГЛЯНИ НА ДОМ СВОЙ, АНГЕЛ»

МЕСТО, ВЫБРАННОЕ ДЛЯ ЖИЗНИ, ОПРЕДЕЛЯЕТ ДАЛЬ-
НЕЙШЕЕ ЕЕ ТЕЧЕНИЕ. ОДНИ ИЩУТ УЕДИНЕНИЯ.
ДРУГИЕ – ШЕЛЕСТ ВЕТРА В ВЕТВЯХ ДЕРЕВЬЕВ.
ТРЕТЬИ – НЕУТОМИМЫЙ ПУЛЬС ГОРОДА.
КОМУ-ТО – БЛИЗОСТЬ БЛЕСТЯЩЕЙ ВОДНОЙ ГЛАДИ,
ДРУГОМУ – ПОЛЫХАЮЩИЙ В ОКНЕ ЗАКАТ НА ВЫСОТЕ
ПТИЧЬЕГО ПОЛЕТА.

НО ЕСТЬ ТЕ, КТО ИЩЕТ СРАЗУ ВСЕ – ДВИЖИМЫЕ
МЕЧТОЙ О СОБСТВЕННОМ ИДЕАЛЕ.
ДОБРО ПОЖАЛОВАТЬ В ВАШ НОВЫЙ ДОМ.

*Время в пути указано ориентировочно. Информация о развитии района получена из открытых источников.





ПАНОРАМА
СЕРЕБРЯНОГО
ПРУДА

РОСКОШЬ АР ДЕКО

«ЛЮБИТЕ КРАСОТУ РАДИ НЕЕ САМОЙ».

Джек Лондон

«МАРТИН ИДЕН»

АРХИТЕКТУРА РОЖДАЕТСЯ МЕСТОМ.

ВЕЛИЧЕСТВЕННЫЕ ФАСАДЫ ВДОХНОВЛЕНЫ ЗНАМЕНИТЫМИ НЕБОСКРЕБАМИ ЭПОХИ АР ДЕКО В ЦЕНТРАЛЬНОМ ПАРКЕ НЬЮ-ЙОРКА. СТРОГАЯ, СИММЕТРИЧНАЯ, БРУТАЛЬНАЯ КОМПОЗИЦИЯ – НАСТОЯЩАЯ ОДА СМЕЛОСТИ И СТРЕМЛЕНИЯМ, СЛОЖНЫМ ВЫЗОВАМ И, КАЗАЛОСЬ БЫ, НЕДОСТИЖИМЫМ ВЫСОТАМ.

СТРОГИЙ, СТРОЙНЫЙ ФАСАД. ИЗЫСКАННОЕ ПЛЕТЕНИЕ ОКОН И ВИТРАЖЕЙ. ТЕПЛОЕ ЗОЛОТО ИЗЯЩНОГО РАСТИТЕЛЬНОГО ОРНАМЕНТА. КАНОНИЧЕСКАЯ РОСКОШЬ АР ДЕКО.



«ОСНОВНЫМ ИСТОЧНИКОМ ВДОХНОВЕНИЯ ДЛЯ ПРОЕКТА ПОСЛУЖИЛА ПЯТАЯ АВЕНЮ В НЬЮ-ЙОРКЕ, В ТОЙ ЕЕ ЧАСТИ, КОТОРАЯ ВЫХОДИТ НА ЦЕНТРАЛЬНЫЙ ПАРК.

ЭТО УЗНАВАЕМЫЙ СТИЛЬ АМЕРИКАНСКОГО АР ДЕКО: СТРОГИЕ ЛИНИИ И ПРИГЛУШЕННЫЕ ЦВЕТА ФАСАДА, ОБИЛИЕ СТЕКЛА, РАСТИТЕЛЬНЫЕ ОРНАМЕНТЫ. ДОБАВЬТЕ СЮДА РОСКОШНЫЙ ВЕСТИБЮЛЬ ЗДАНИЯ И БЛИЗОСТЬ К САДУ СЕРЕБРЯНЫЙ ПРУД – И ОБРАЗ СЛОЖИЛСЯ».

Евгений Герасимов

ГЛАВНЫЙ АРХИТЕКТОР
ДОМА НА ИНСТИТУТСКОМ, 16







ВРЕМЯ СИЛЬНЫХ

«ИМЕНА, ДОСТОЙНЫЕ СУЩЕСТВОВАТЬ,
СОЗДАЮТСЯ САМИ, В СВОЕ ВРЕМЯ».

Теодор Драйзер

«АМЕРИКАНСКАЯ ТРАГЕДИЯ»

ВЕЛИКИЕ «РЕВУЩИЕ ДВАДЦАТЫЕ»: ЖИЗНЬ,
ПОЛНАЯ КОНТРАСТОВ, МОДА, НЕ ОГЛЯДЫВАЮЩАЯСЯ
ПО СТОРОНАМ, ДЖАЗ КАК КУЛЬТ ИМПРОВИЗАЦИИ,
МОДЕРН ВО ВСЕМ СВОЕМ ПРОТЕСТЕ, РОСКОШНЫЕ
ВЕЧЕРИНКИ В САМЫЙ РАЗГАР СУХОГО ЗАКОНА.

БУТЛЕГЕРСТВО, РИСК, АЗАРТ, СМЕЛОСТЬ И СВОБОДА.
ВРЕМЯ СИЛЬНЫХ МУЖЧИН И ПРЕКРАСНЫХ ЖЕНЩИН.
БОЛЬШИХ ДЕНЕГ, БОЛЬШИХ НАДЕЖД И БОЛЬШИХ
РЕШЕНИЙ. ПРЕКРАСНОЕ И ЭФЕМЕРНОЕ – СНОВА
ВОПЛОЩЕННОЕ В КАМНЕ.





СТИЛЬ ЖИЗНИ

«В ВОЛШЕБСТВЕ НЕ БЫВАЕТ БЕСПОРЯДКА».

Томас Вулф

«ВЗГЛЯНИ НА ДОМ СВОЙ, АНГЕЛ»

СВОБОДА ЖИТЬ ТАК, КАК ХОЧЕТСЯ – ВЕЛИКАЯ ЦЕННОСТЬ.

НЕСПЕШНЫЙ УТРЕННИЙ КОФЕ С ВИДОМ НА ГОРОД, ЛОНГИ
НА СОБСТВЕННОЙ КОКТЕЙЛЬНОЙ КУХНЕ, ЗВЕЗДЫ
В ЧЕРНИЛЬНОМ НЕБЕ, СВОЙ СОБСТВЕННЫЙ ВИД
НА СЕРЕБРЯНЫЙ ПРУД. КРЕПКО НА ЗЕМЛЕ,
НО ПОД САМЫМ НЕБОМ.

ЗДЕСЬ ВСЕ ПОДЧИНЕНО ВАШЕМУ РИТМУ ЖИЗНИ –
ТОМУ, ЧТО ВЫ СЕГОДНЯ ВЫБРАЛИ ДЛЯ СЕБЯ.
ЗДЕСЬ ОБО ВСЕМ ПОЗАБОТИЛИСЬ ЗА ВАС.
БОЛЬШЕ НИЧЕГО НЕ НУЖНО ИСКАТЬ – ВЫ ДОМА.







ПАРАДНЫЙ ХОЛЛ

«ТОЛЬКО СОВЕРШЕНСТВОМ МОЖНО УДОВЛЕТВОРИТЬСЯ,
ТОЛЬКО СОВЕРШЕНСТВОМ».

Торнтон Уайлдер

«МОСТ КОРОЛЯ ЛЮДОВИКА СВЯТОГО»

МЯГКОЕ СВЕЧЕНИЕ ЗОЛОТА В ОТРАЖЕНИИ ЗЕРКАЛ, ЛЕГКИЙ
ПЕРЕЗВОН ХРУСТАЛЬНЫХ ПОДВЕСОК, БОГАТЫЙ РИСУНОК
КАМНЯ НА СТЕНАХ И ТЕПЛЫЙ СВЕТ ОНИКСА.

СВЕТ, СТРУЯЩИЙСЯ ИЗ ВЫСОКИХ ОКОН, БЛИКИ СОЛНЦА
НА АЖУРНОМ ОРНАМЕНТЕ, ГЛУБОКИЙ, ТЕМНЫЙ,
ДРАМАТИЧНЫЙ БАРХАТ МЕБЕЛИ.

СДЕРЖАННАЯ ИНТЕЛЛИГЕНТНАЯ РОСКОШЬ
АР ДЕКО. ЭЛЕГАНТНЫЙ ШИК, ВПИСАННЫЙ
В ГРАНИЦЫ ХОРОШЕГО ВКУСА.



«ВЕЩИ ДОЛЖНЫ ПРИНАДЛЕЖАТЬ ТЕМ, КОМУ ОНИ НРАВЯТСЯ».

Фрэнсис Скотт Фицджеральд

«НОЧЬ НЕЖНА»





КВАРТИРЫ

ГОЛЛИВУДСКИЕ ГОСТИНЫЕ С ПАНОРАМНЫМИ ВИДАМИ



КОКТЕЙЛЬНЫЕ КОРНЕРЫ В ЛУЧШИХ ТРАДИЦИЯХ
ЭПОХИ АР ДЕКО



АНФИЛАДНЫЕ МАСТЕР-СПАЛЬНИ С ПРОСТОРНЫМИ
ГАРДЕРОБНЫМИ



ВЕРТИКАЛЬНЫЕ ОКНА В НЬЮ-ЙОРКСКОМ СТИЛЕ



«PARKLAND-VIEW»* ИЗ КАЖДОГО ОКНА

*Вид на зелень



ТИП 1-1

ОБЩАЯ ПЛОЩАДЬ
КВАРТИРЫ, КВ. М.

64,37

КОЛИЧЕСТВО
СПАЛЕН

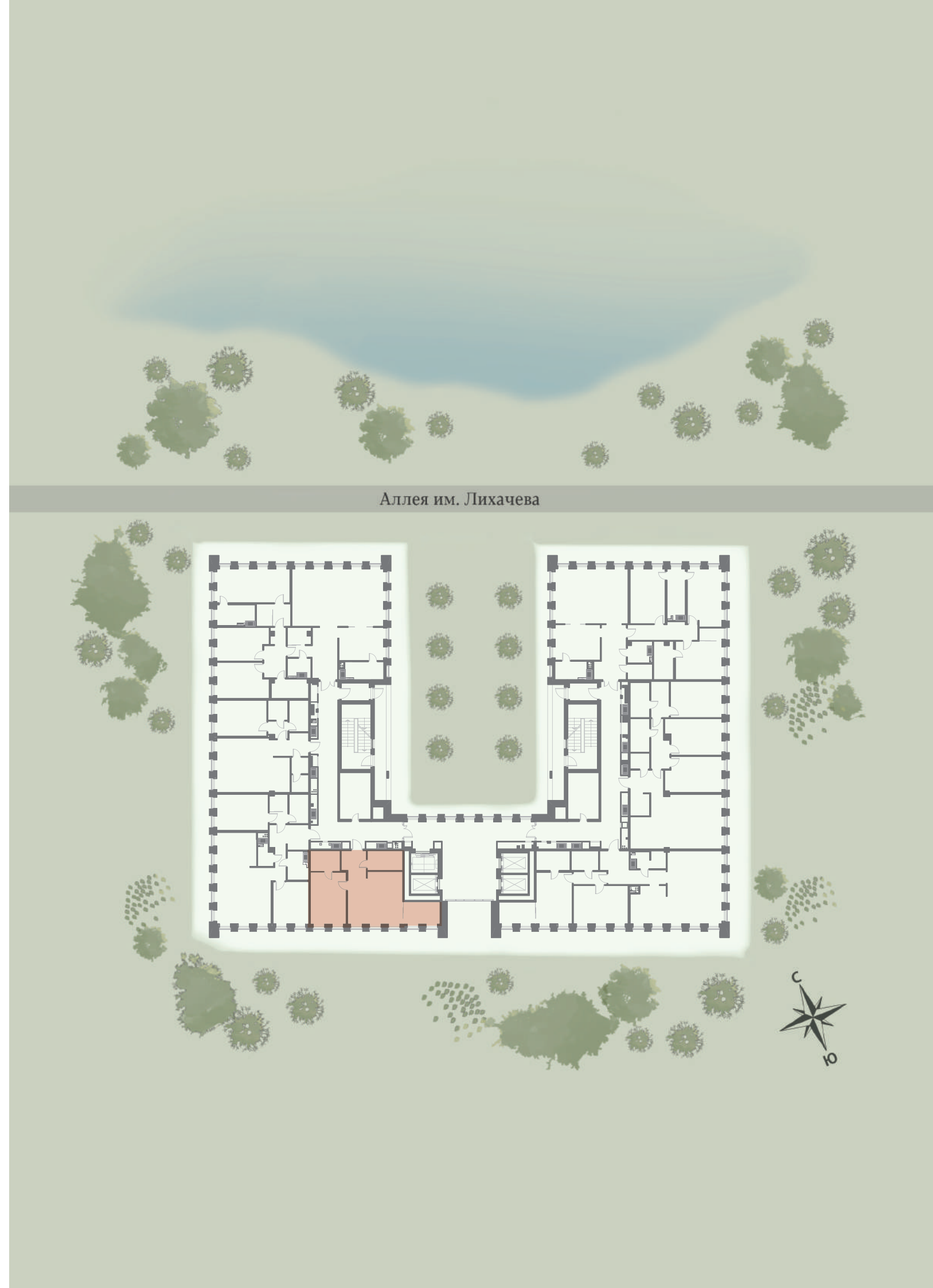
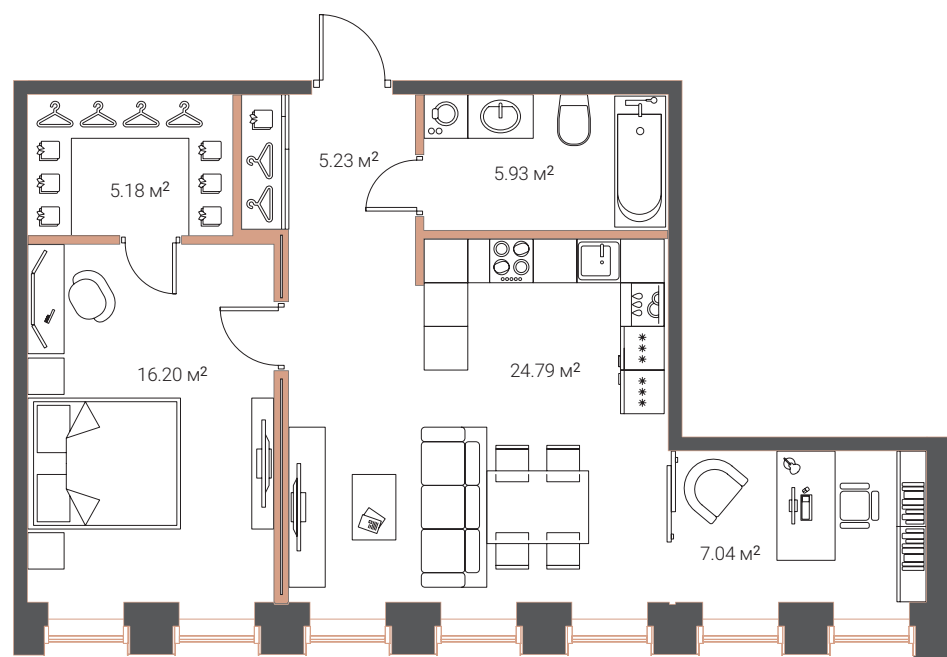
1

КОЛИЧЕСТВО
САУЗЛОВ

1

ЭТАЖИ
ЗДАНИЯ

3-7



Аллея им. Лихачева

ТИП 1-2

ОБЩАЯ ПЛОЩАДЬ
КВАРТИРЫ, КВ. М.

71,5

КОЛИЧЕСТВО
СПАЛЕН

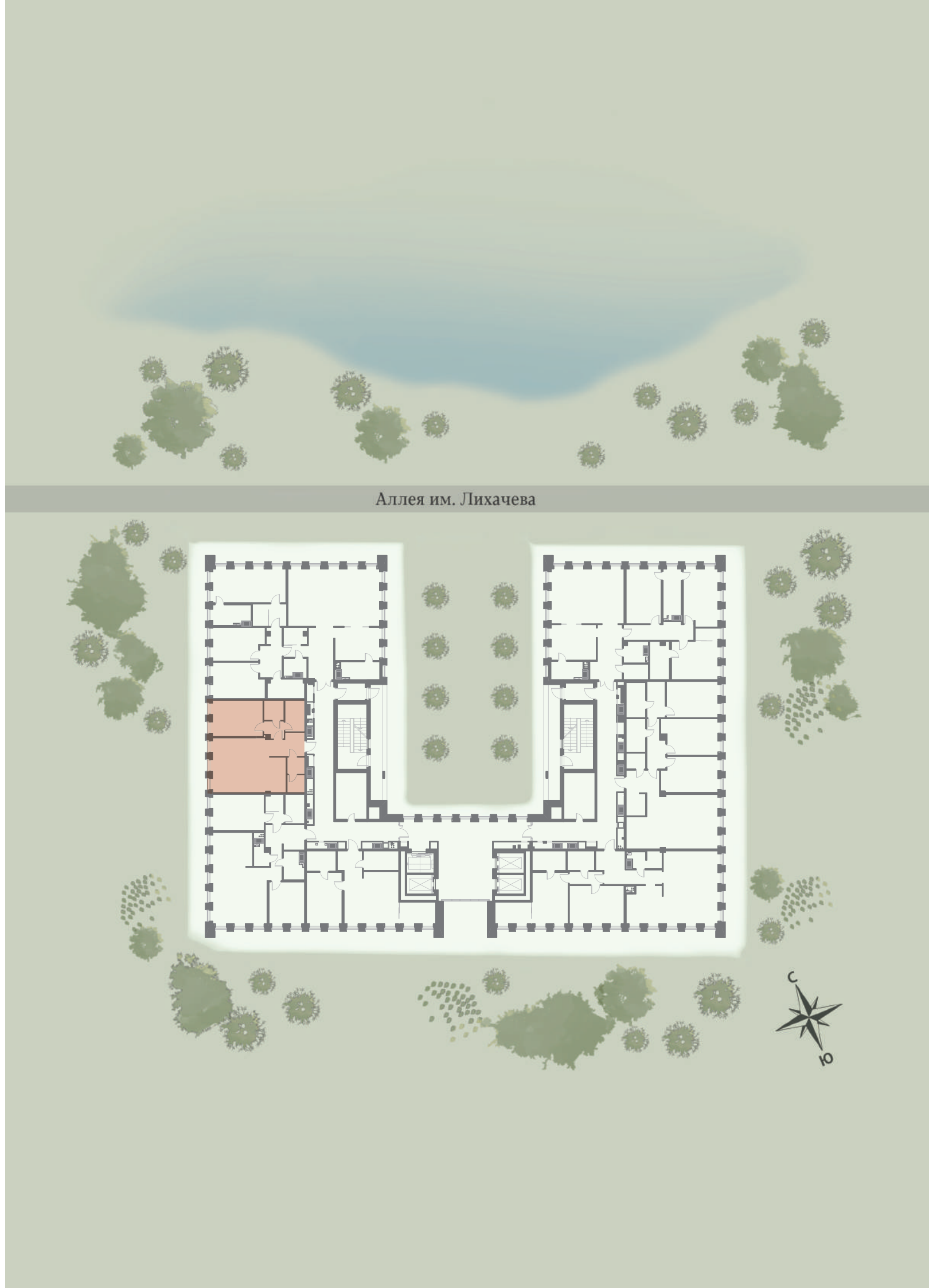
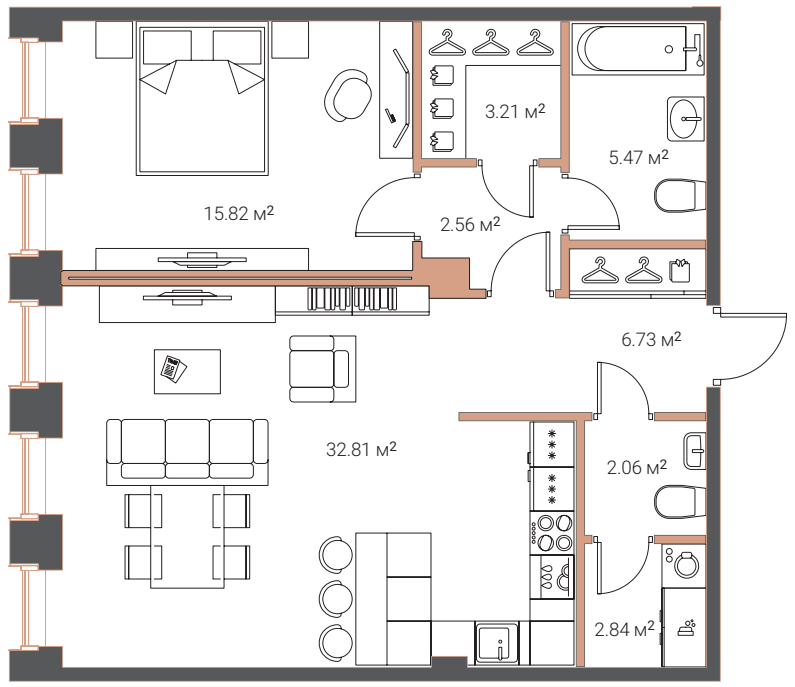
1

КОЛИЧЕСТВО
САМУЗЛОВ

2

ЭТАЖИ
ЗДАНИЯ

3-7,9,11,13,15,17



ТИП 2-1

ОБЩАЯ ПЛОЩАДЬ
КВАРТИРЫ, кв. м.

98,55

КОЛИЧЕСТВО
СПАЛЕН

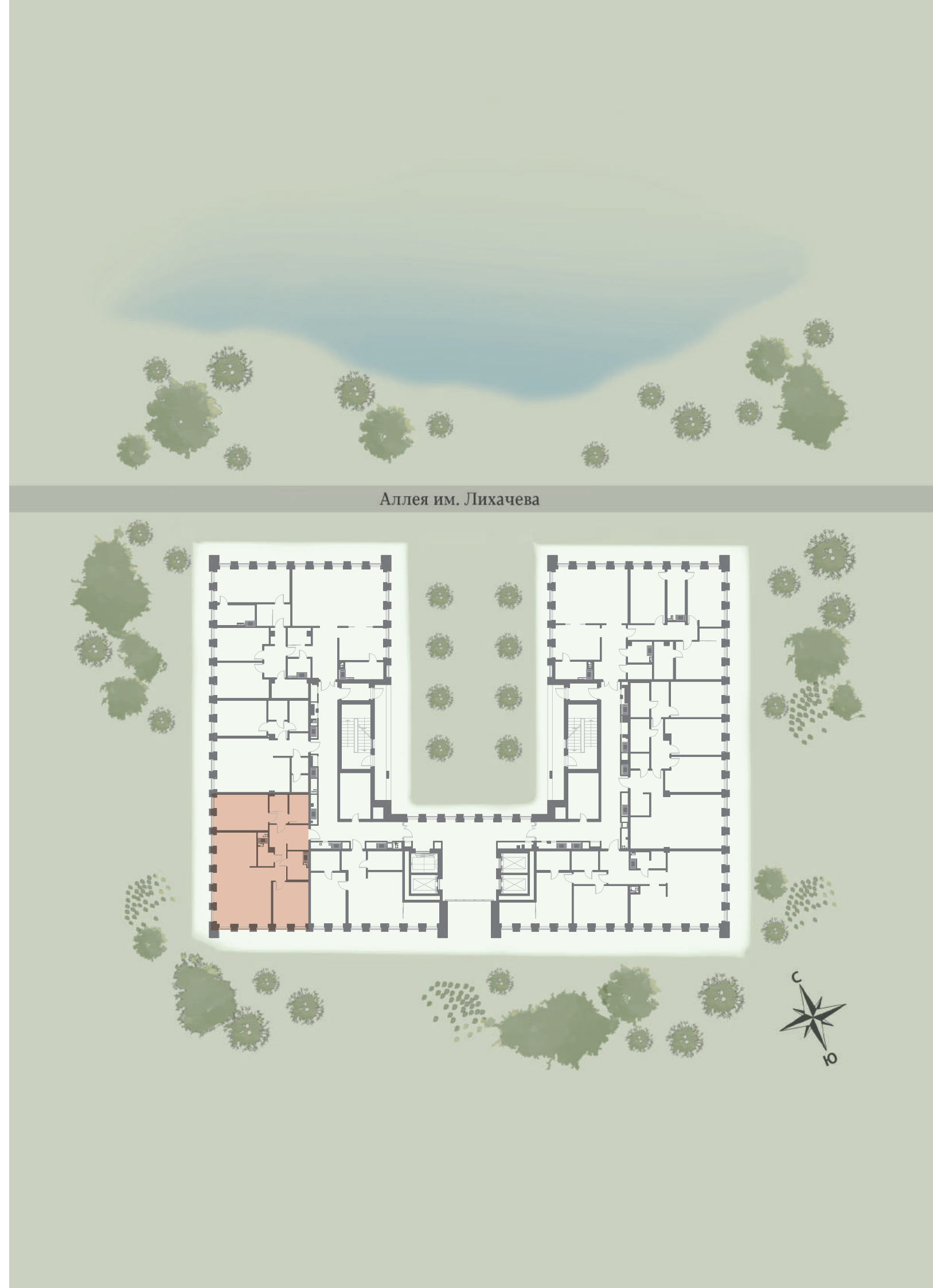
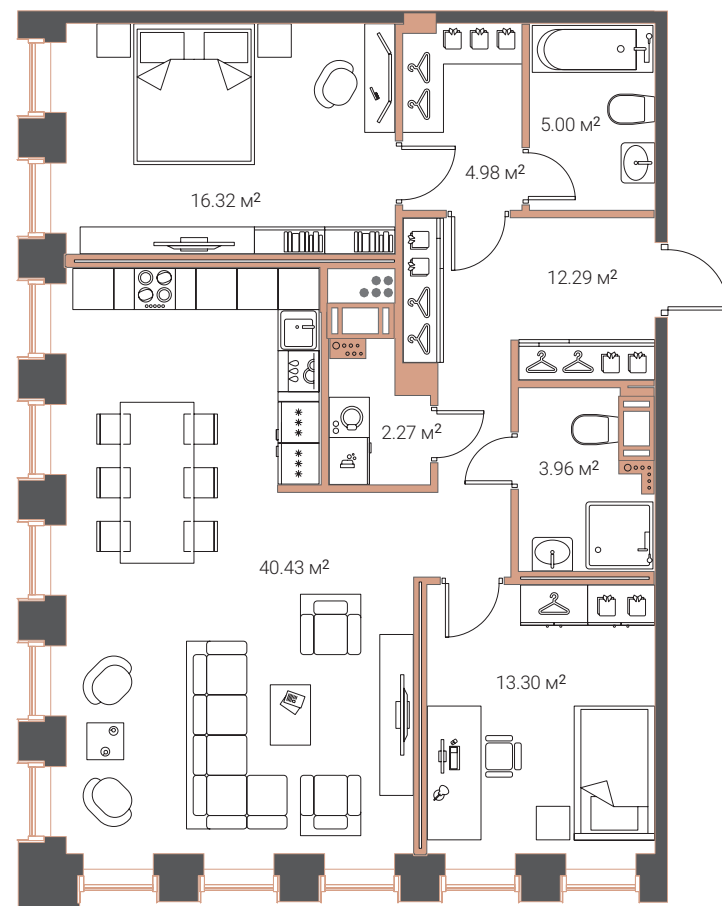
2

КОЛИЧЕСТВО
САМУЗЛОВ

2

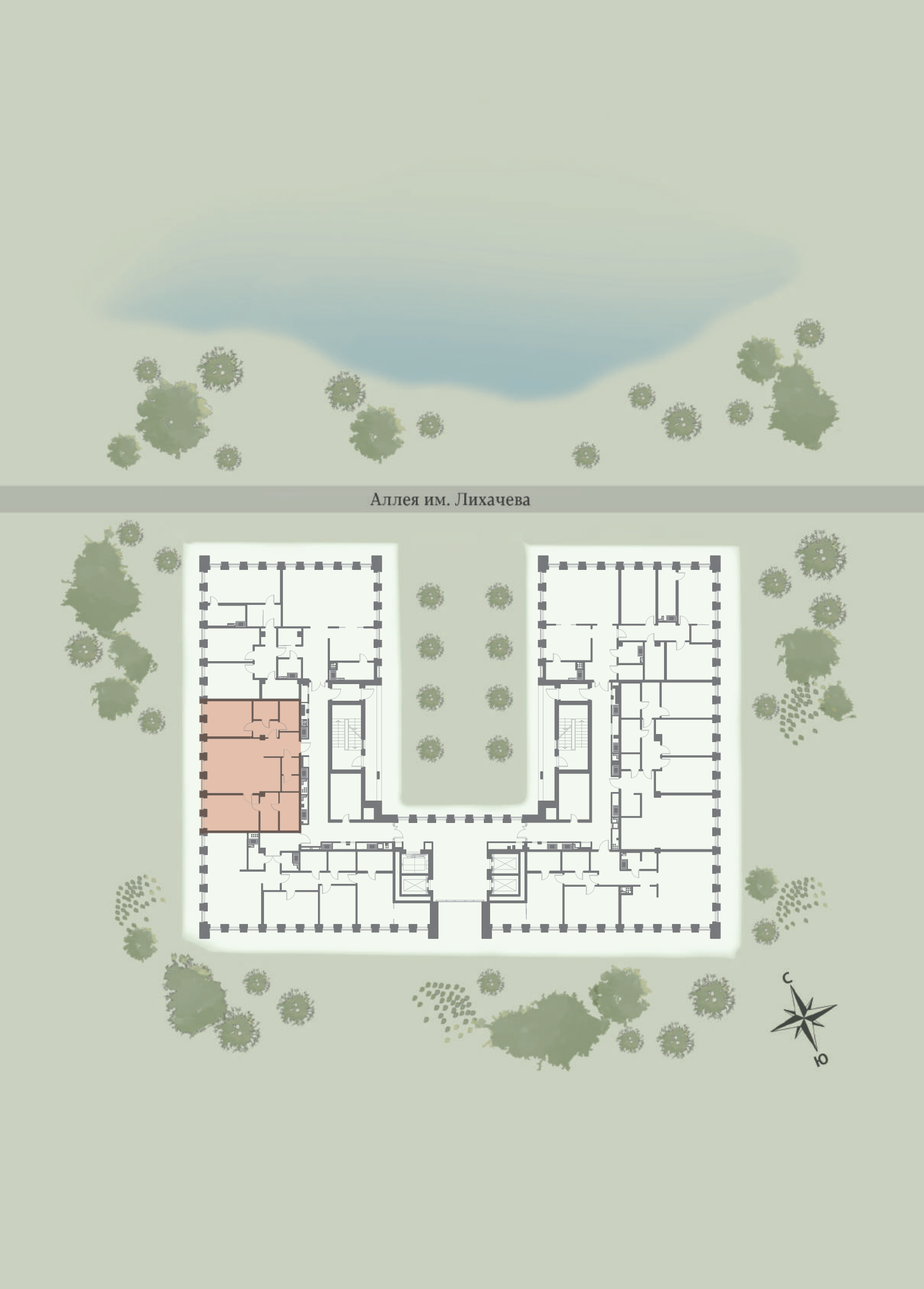
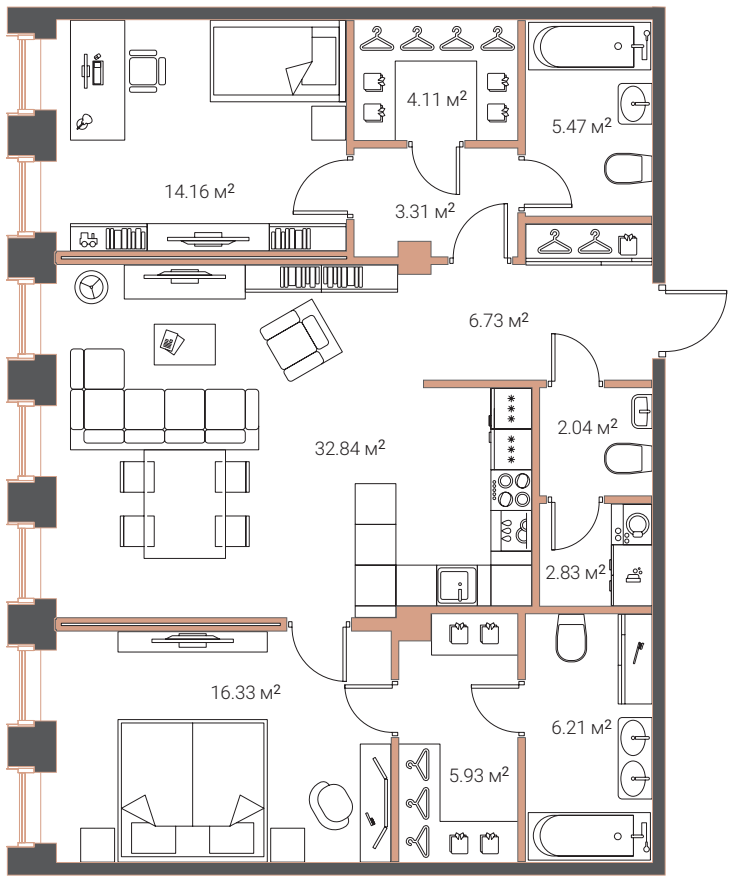
ЭТАЖИ
ЗДАНИЯ

3-7



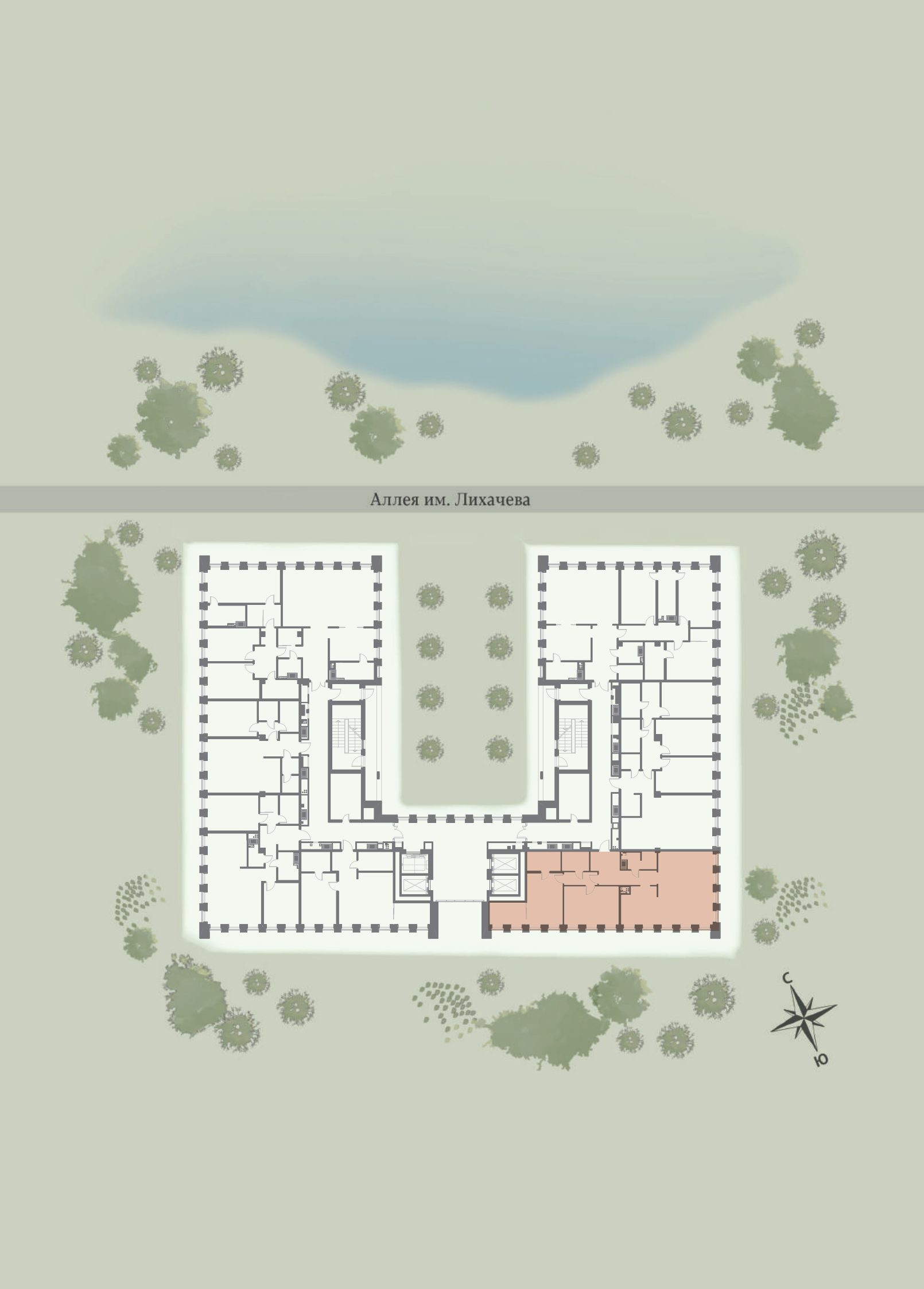
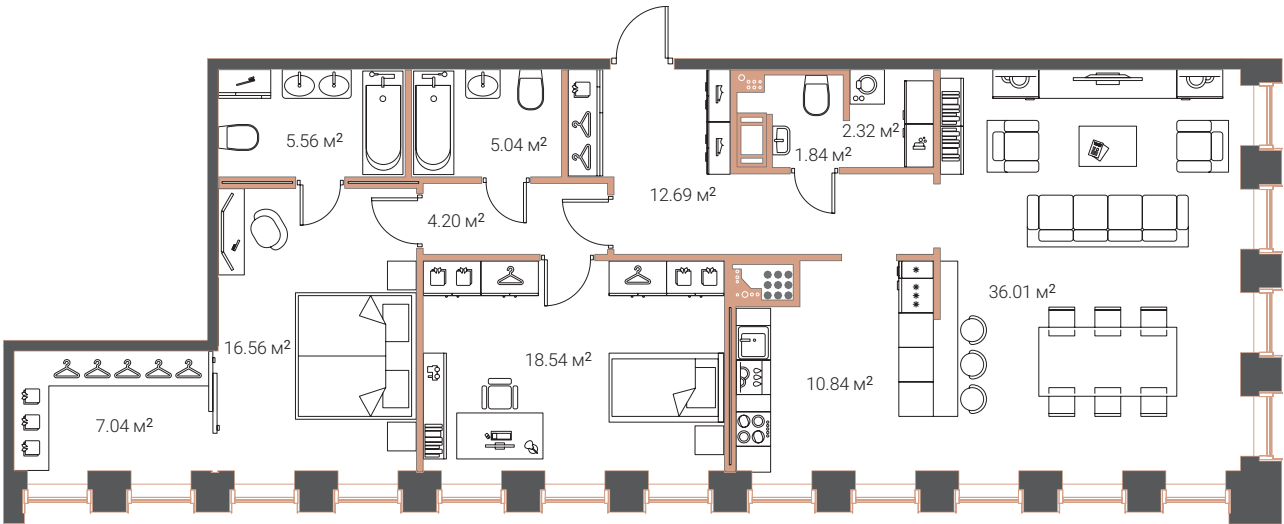
Тип 2-2

ОБЩАЯ ПЛОЩАДЬ КВАРТИРЫ, КВ. М.	КОЛИЧЕСТВО СПАЛЕН	КОЛИЧЕСТВО САМУЗЛОВ	ЭТАЖИ ЗДАНИЯ
99,96	2	3	8,10,12,14,16,18



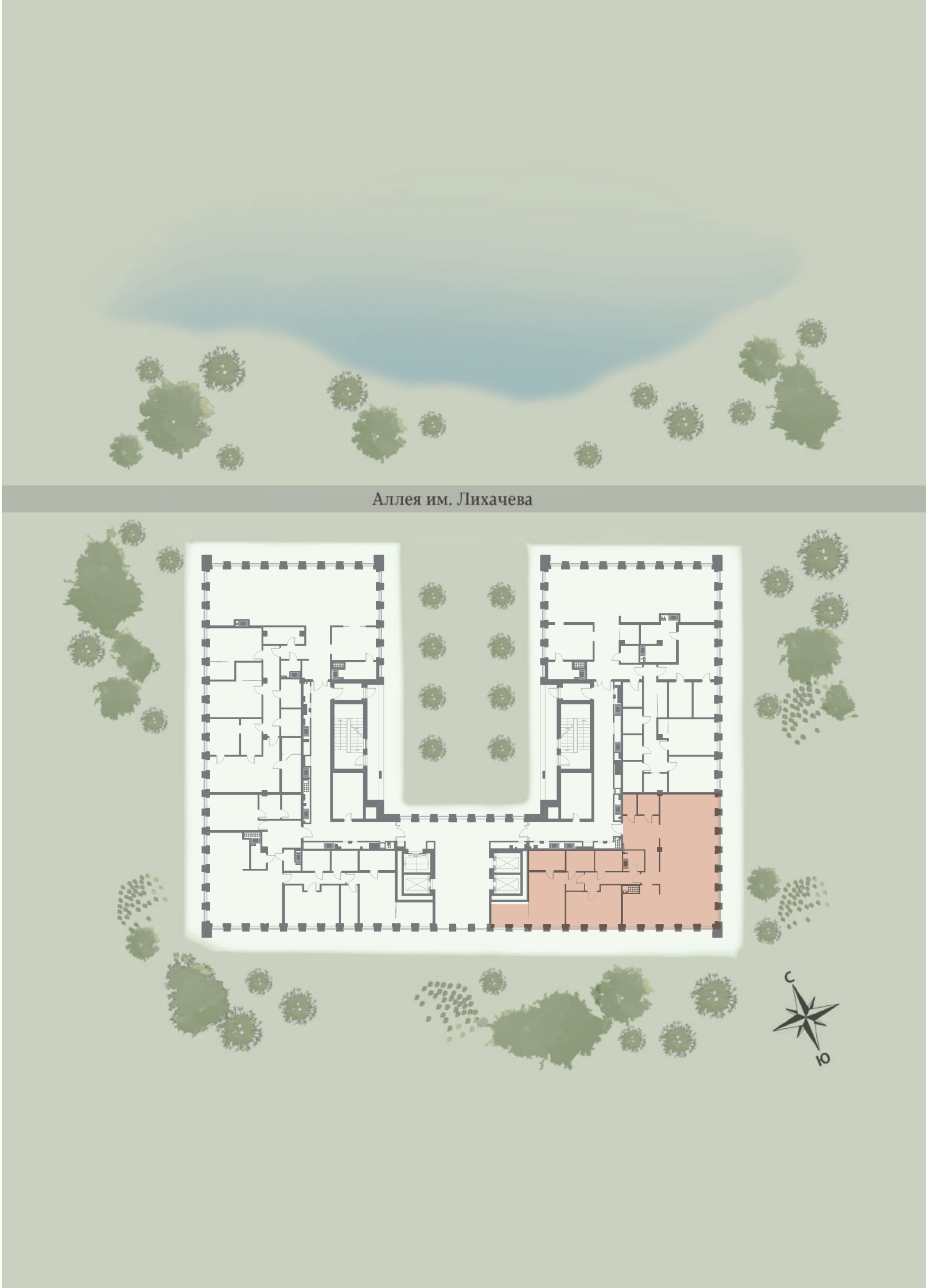
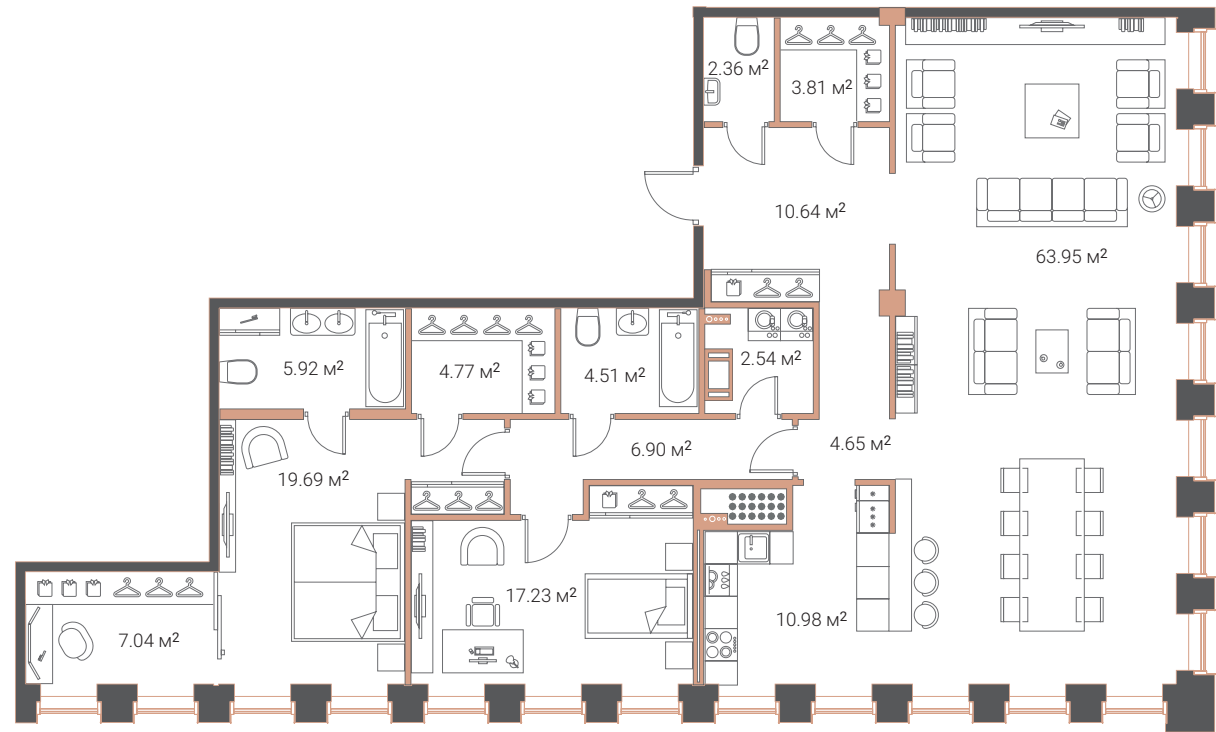
Тип 2-3

ОБЩАЯ ПЛОЩАДЬ КВАРТИРЫ, кв. м.	КОЛИЧЕСТВО СПАЛЕН	КОЛИЧЕСТВО САМУЗЛОВ	ЭТАЖИ ЗДАНИЯ
120,64	2	3	3-18



ТИП 2-4

ОБЩАЯ ПЛОЩАДЬ КВАРТИРЫ, КВ. М.	КОЛИЧЕСТВО СПАЛЕН	КОЛИЧЕСТВО САУЗЛОВ	ЭТАЖИ ЗДАНИЯ
164,99	2	3	19-20



ТИП 3-1

ОБЩАЯ ПЛОЩАДЬ
КВАРТИРЫ, кв. м.

129,77

КОЛИЧЕСТВО
СПАЛЕН

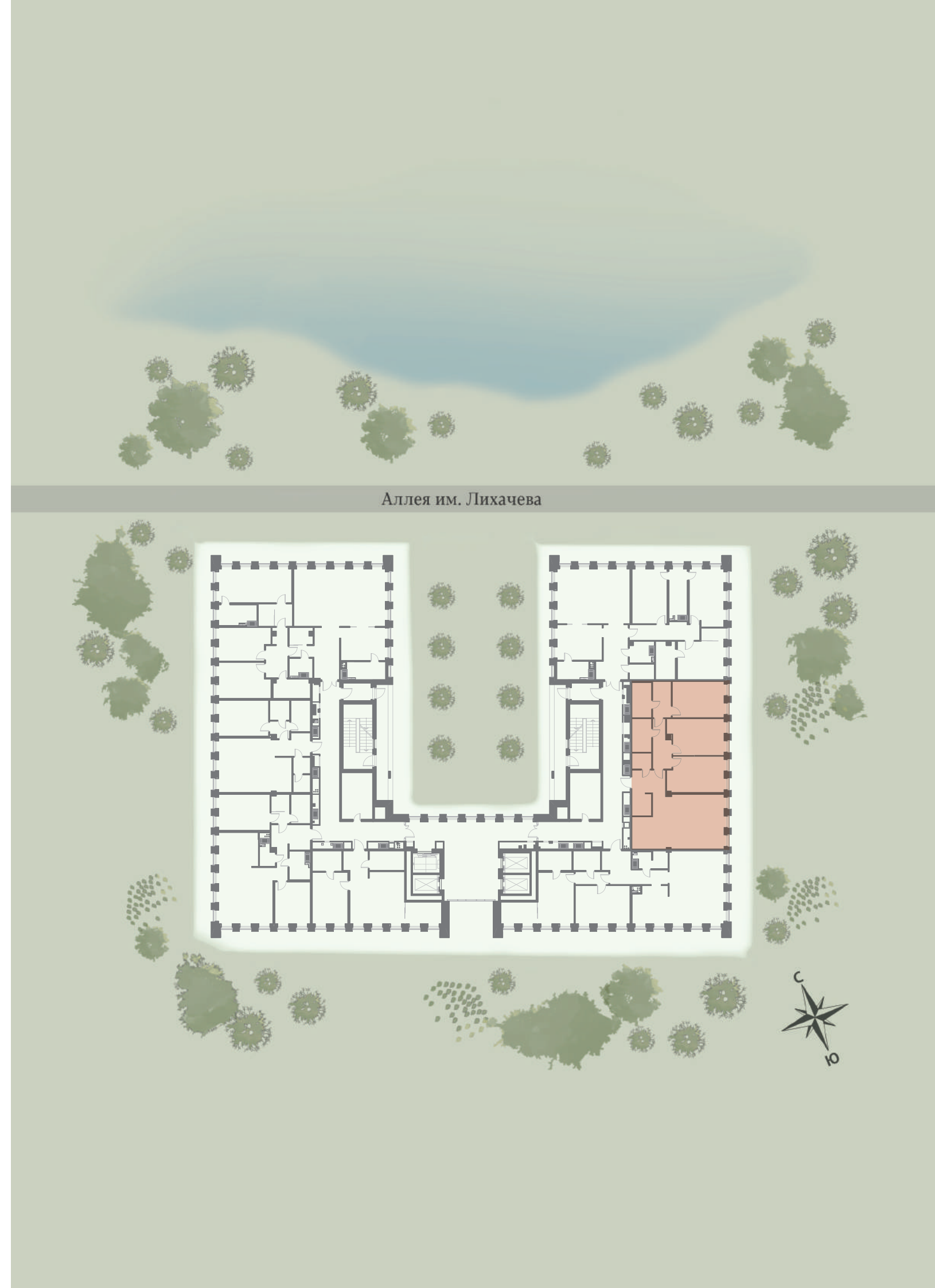
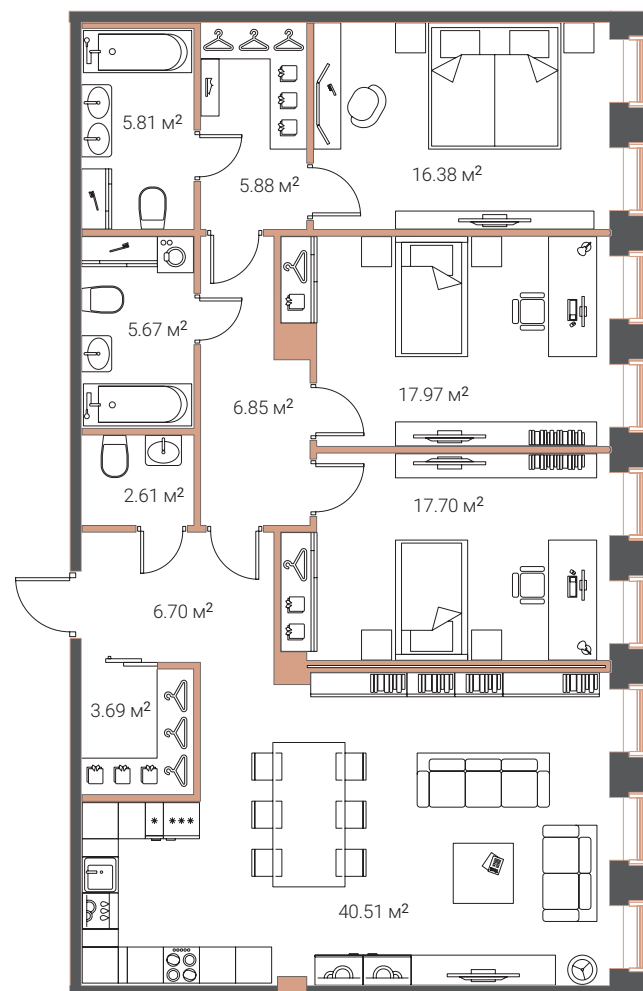
3

КОЛИЧЕСТВО
САУЗЛОВ

3

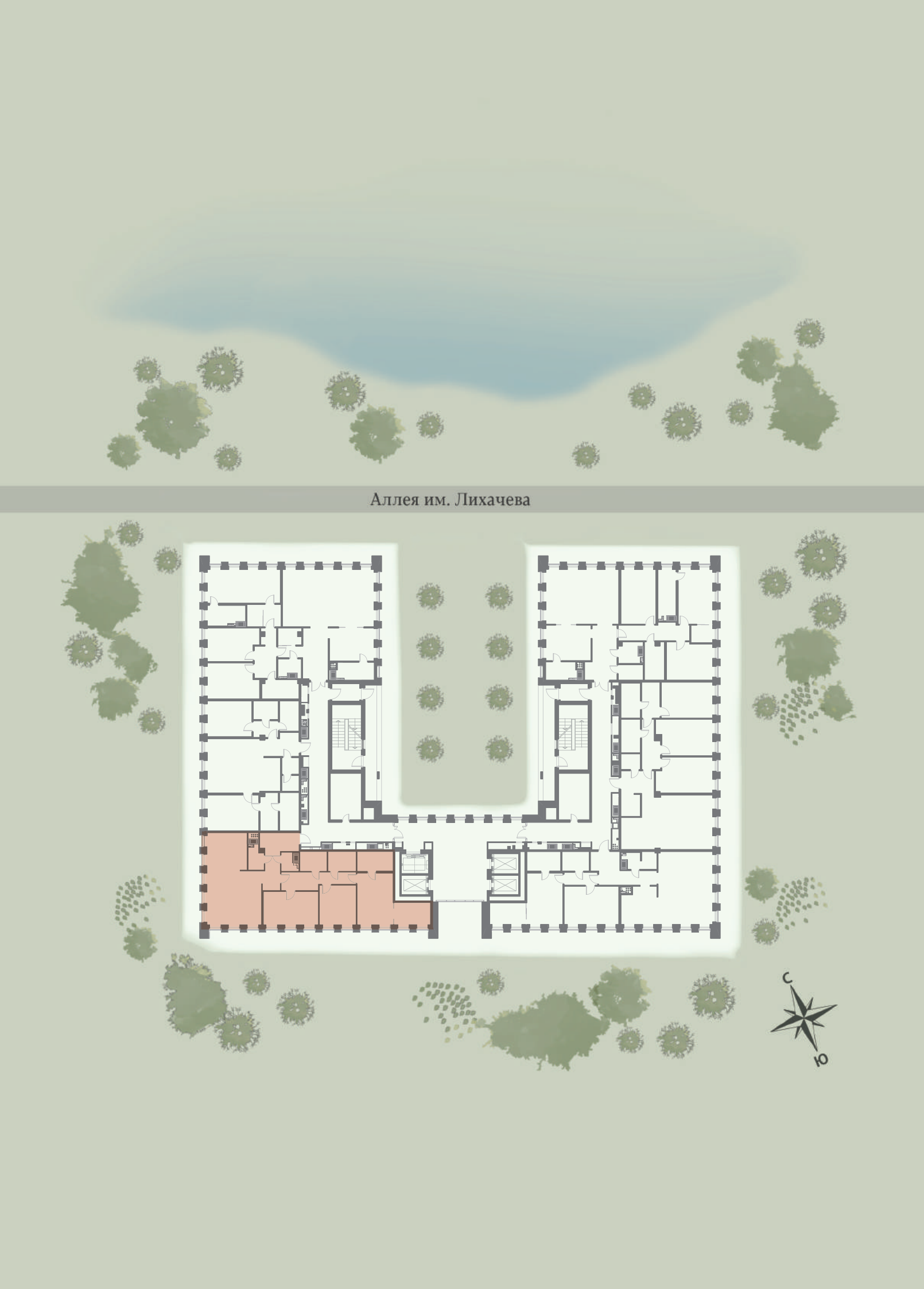
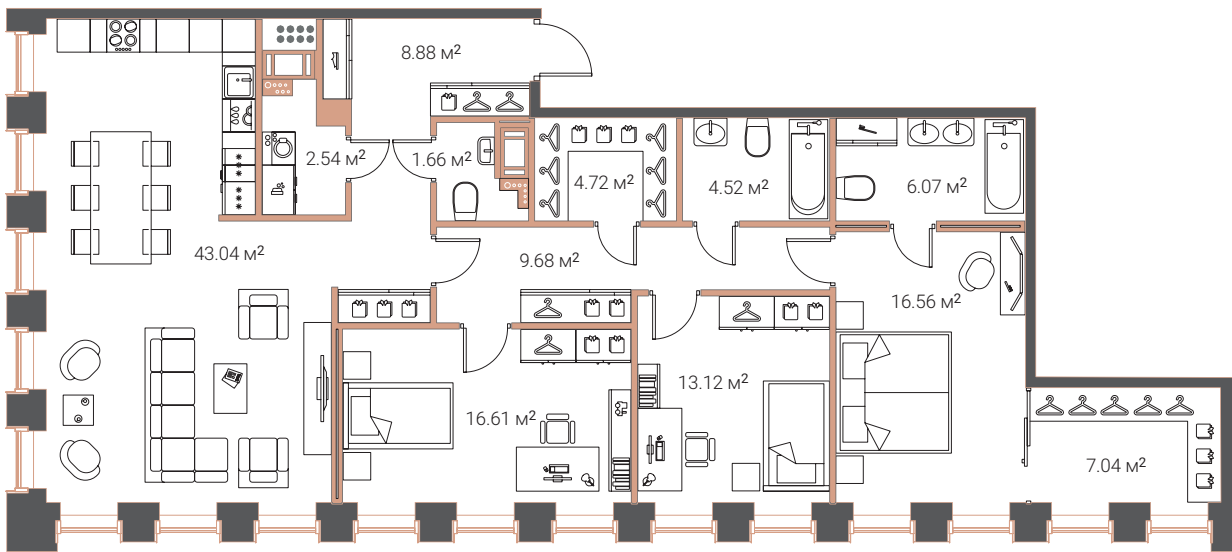
ЭТАЖИ
ЗДАНИЯ

3-18



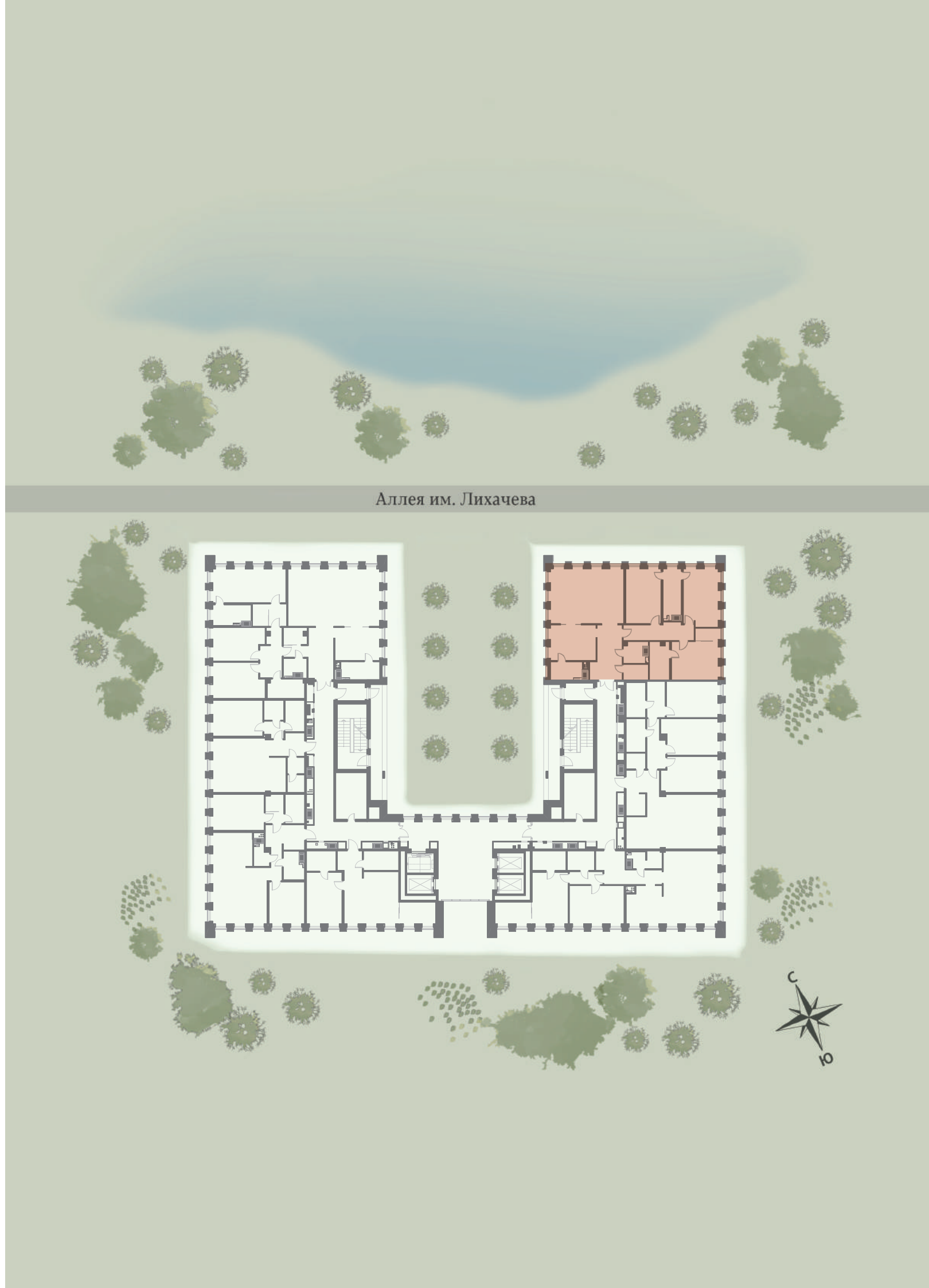
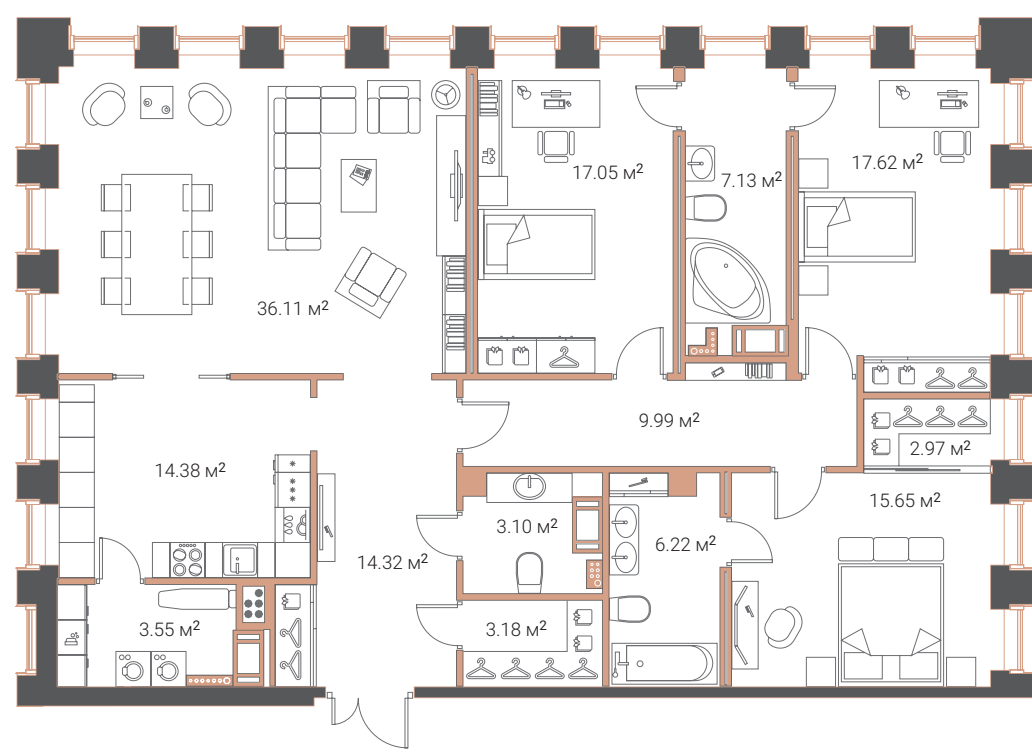
ТИП 3-2

ОБЩАЯ ПЛОЩАДЬ КВАРТИРЫ, КВ. М.	КОЛИЧЕСТВО СПАЛЕН	КОЛИЧЕСТВО САМУЗЛОВ	ЭТАЖИ ЗДАНИЯ
134,44	3	3	8,10,12,14,16,18



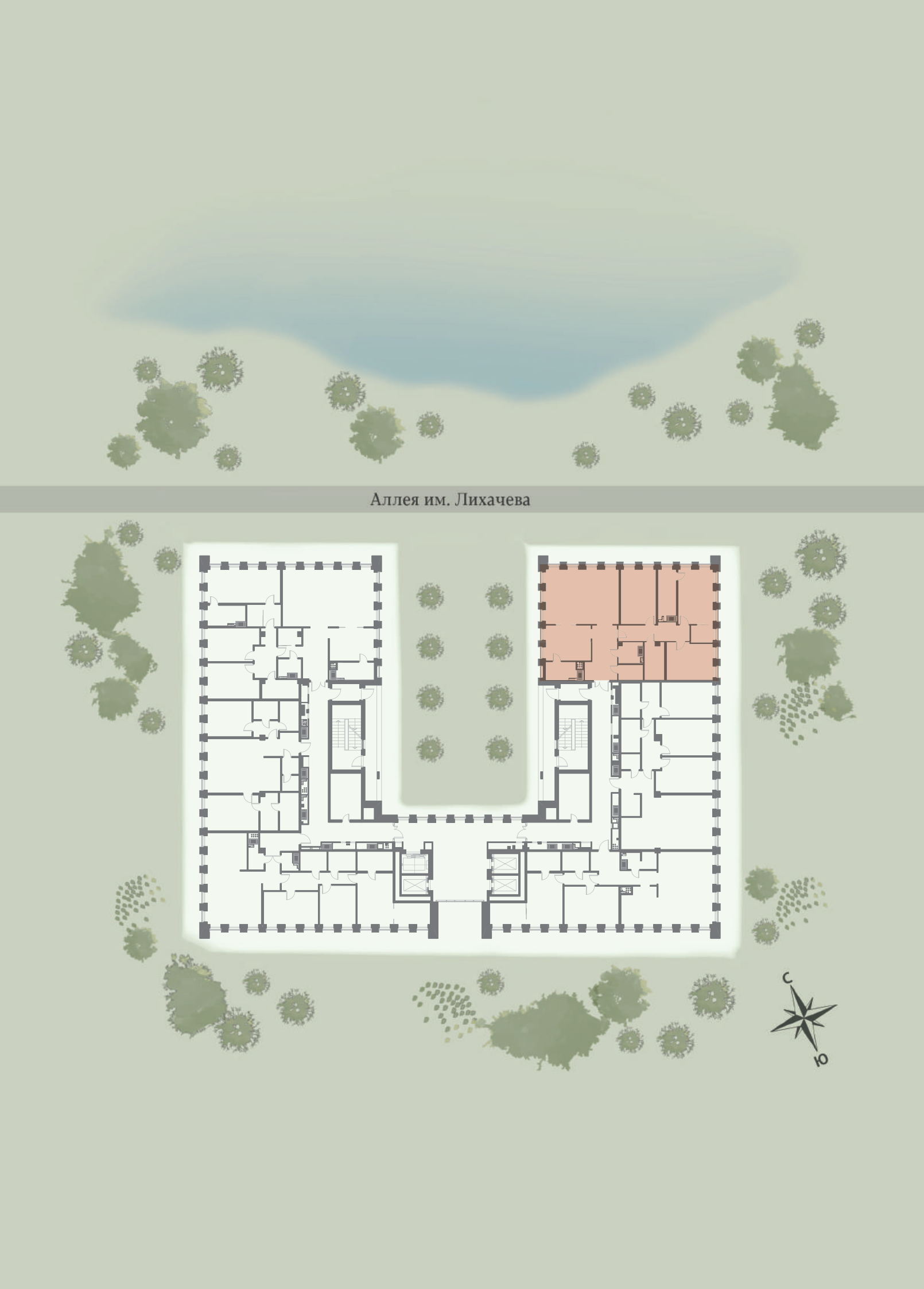
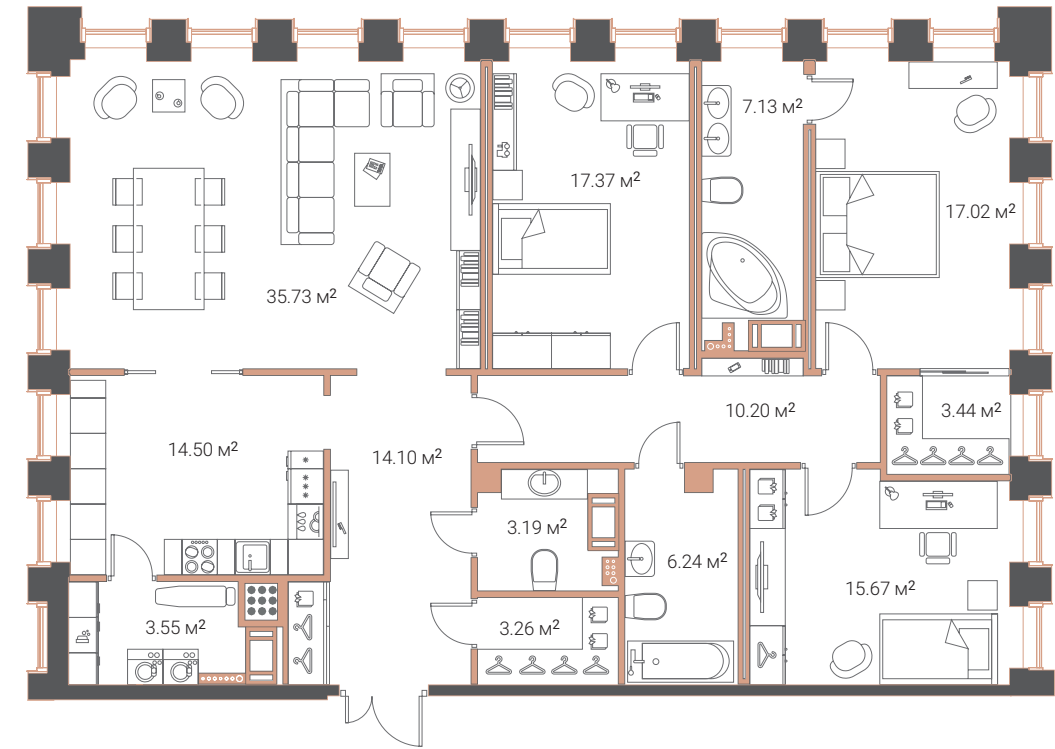
ТИП 3-3

ОБЩАЯ ПЛОЩАДЬ КВАРТИРЫ, КВ. М.	КОЛИЧЕСТВО СПАЛЕН	КОЛИЧЕСТВО САУЗЛОВ	ЭТАЖИ ЗДАНИЯ
151,27	3	3	3-7



ТИП 3-4

ОБЩАЯ ПЛОЩАДЬ КВАРТИРЫ, КВ. М.	КОЛИЧЕСТВО СПАЛЕН	КОЛИЧЕСТВО САМУЗЛОВ	ЭТАЖИ ЗДАНИЯ
151,4	3	3	8-18



ТИП 3-5

ОБЩАЯ ПЛОЩАДЬ
КВАРТИРЫ, КВ. М.

162,53

КОЛИЧЕСТВО
СПАЛЕН

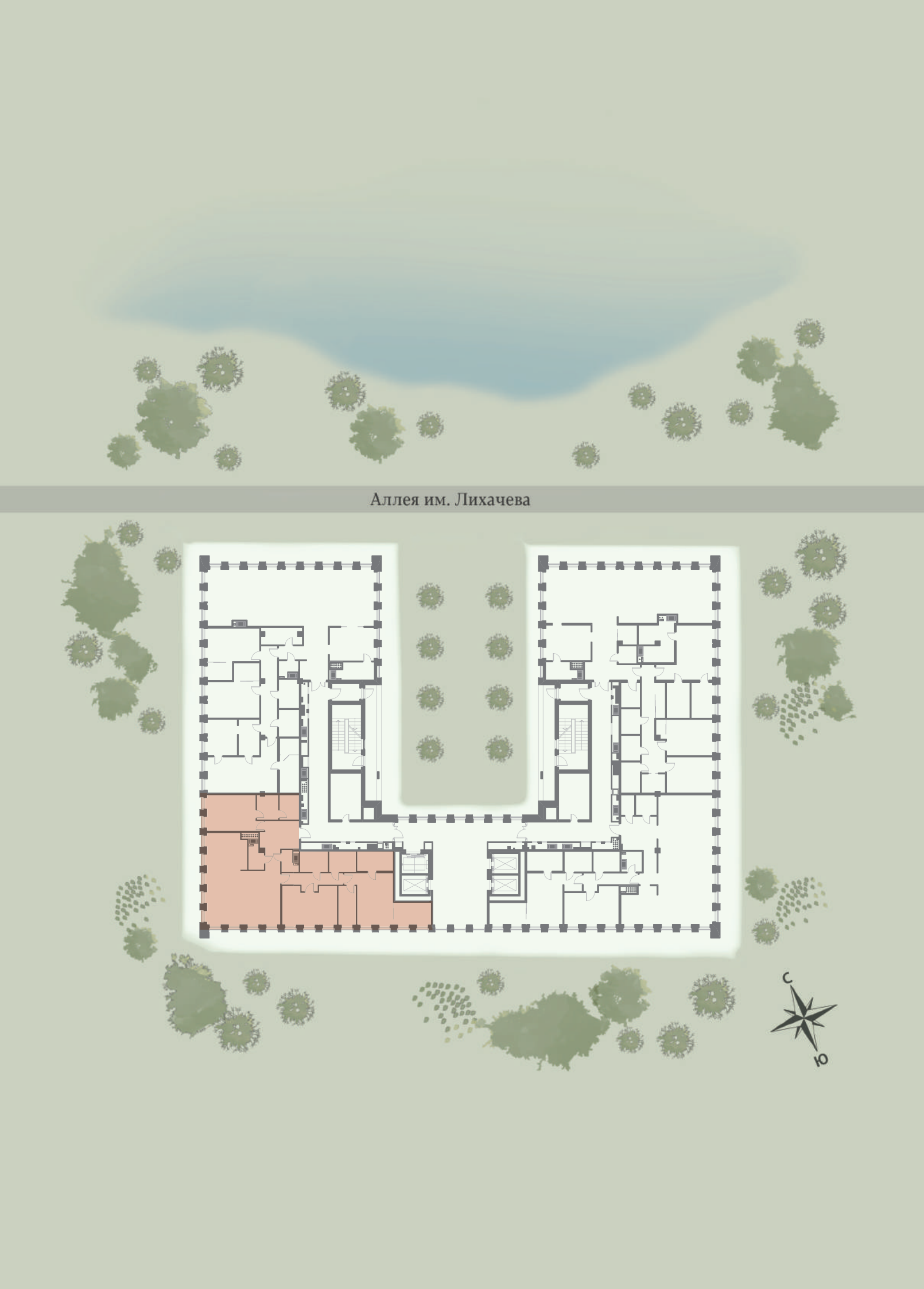
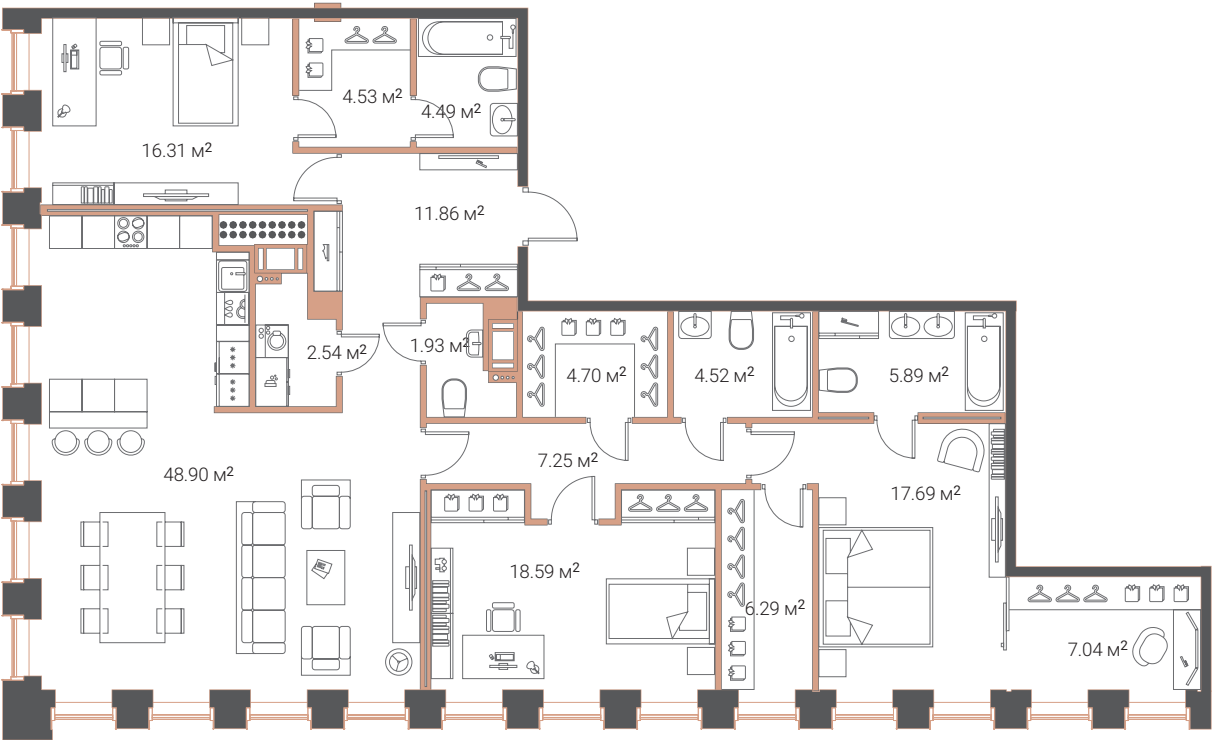
3

КОЛИЧЕСТВО
САМУЗЛОВ

4

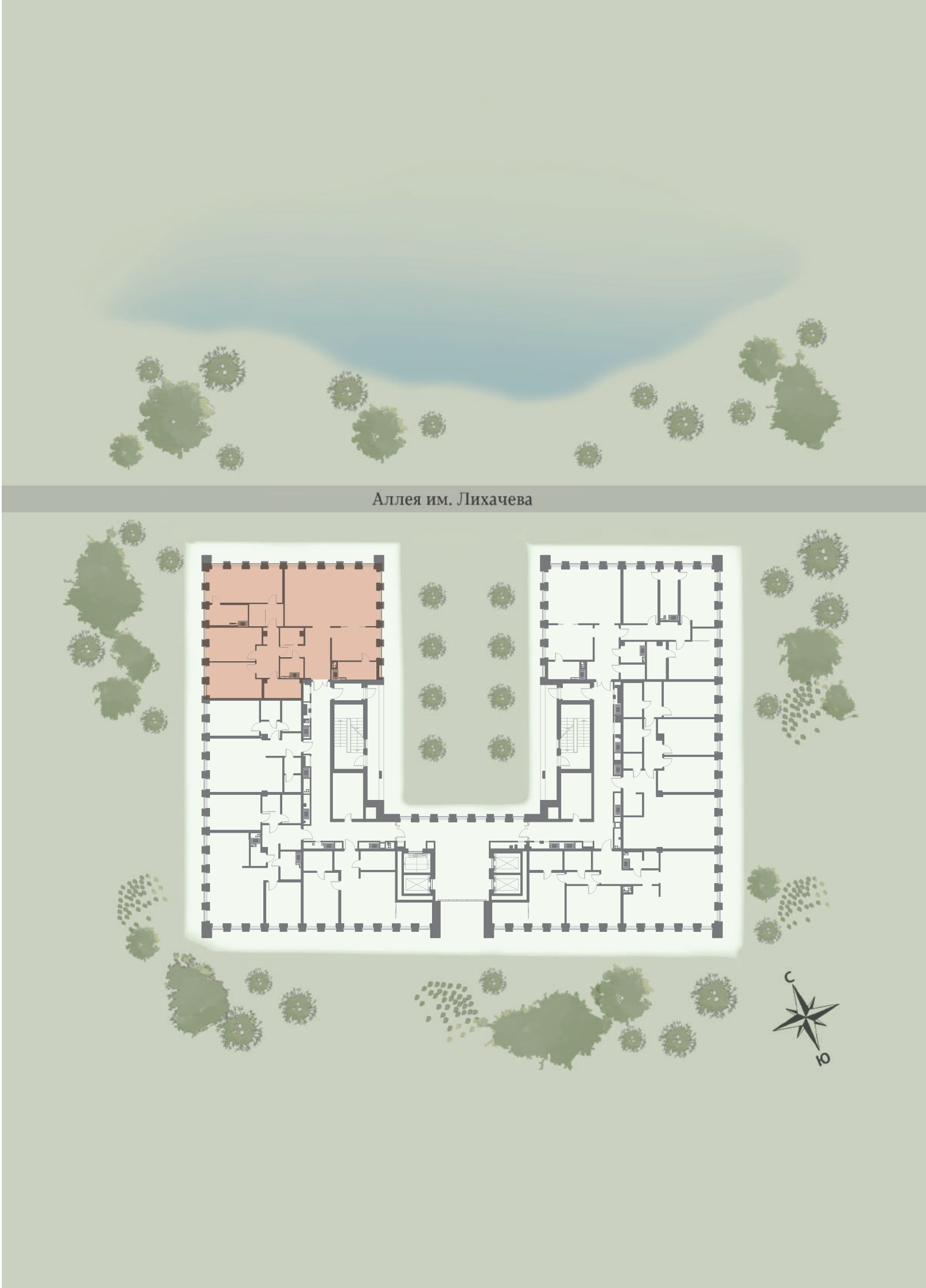
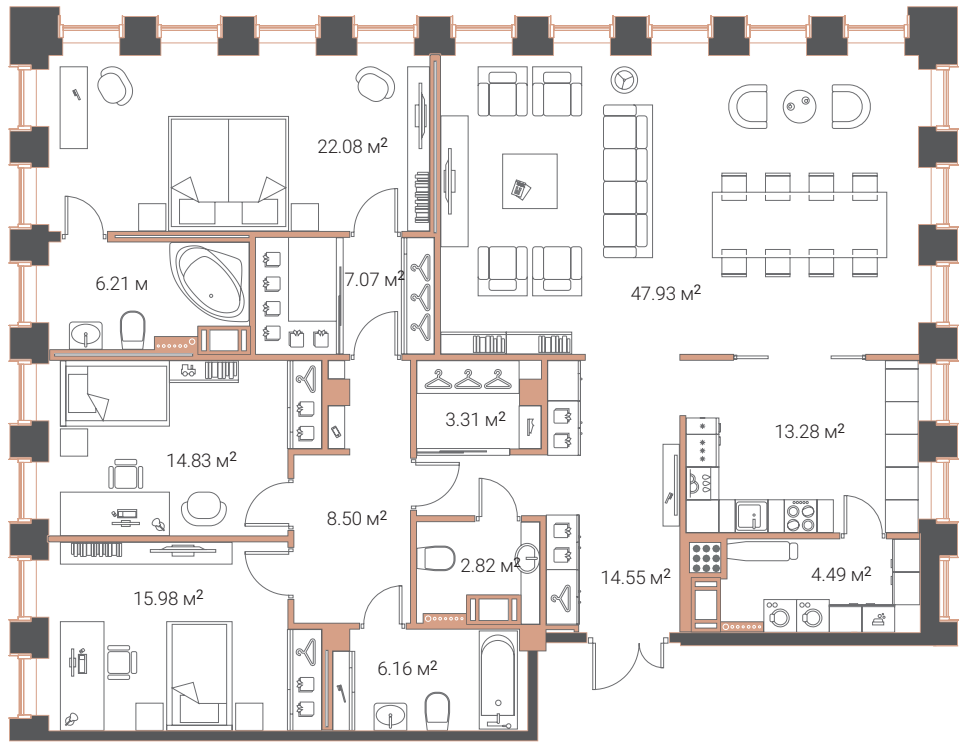
ЭТАЖИ
ЗДАНИЯ

19-20



ТИП 3-6

ОБЩАЯ ПЛОЩАДЬ КВАРТИРЫ, КВ. М.	КОЛИЧЕСТВО СПАЛЕН	КОЛИЧЕСТВО САУЗЛОВ	ЭТАЖИ ЗДАНИЯ
167,21	3	3	3-18



ТИП 3-7

ОБЩАЯ ПЛОЩАДЬ
КВАРТИРЫ, КВ. М.

238,99

КОЛИЧЕСТВО
СПАЛЕН

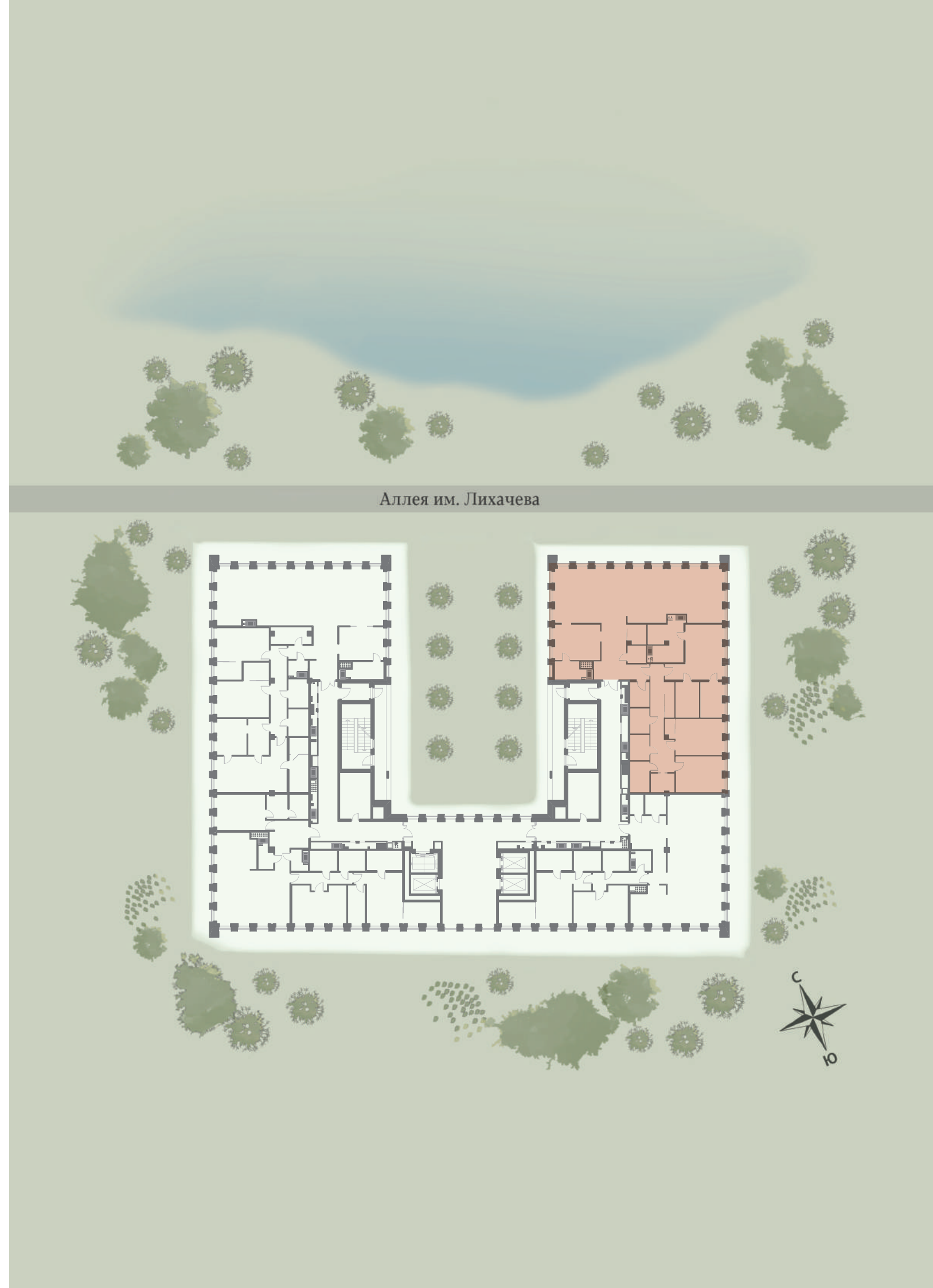
3

КОЛИЧЕСТВО
САМУЗЛОВ

4

ЭТАЖИ
ЗДАНИЯ

19-20



ТИП 3-8

ОБЩАЯ ПЛОЩАДЬ
КВАРТИРЫ, КВ. М.

242,19

КОЛИЧЕСТВО
СПАЛЕН

3

КОЛИЧЕСТВО
САМУЗЛОВ

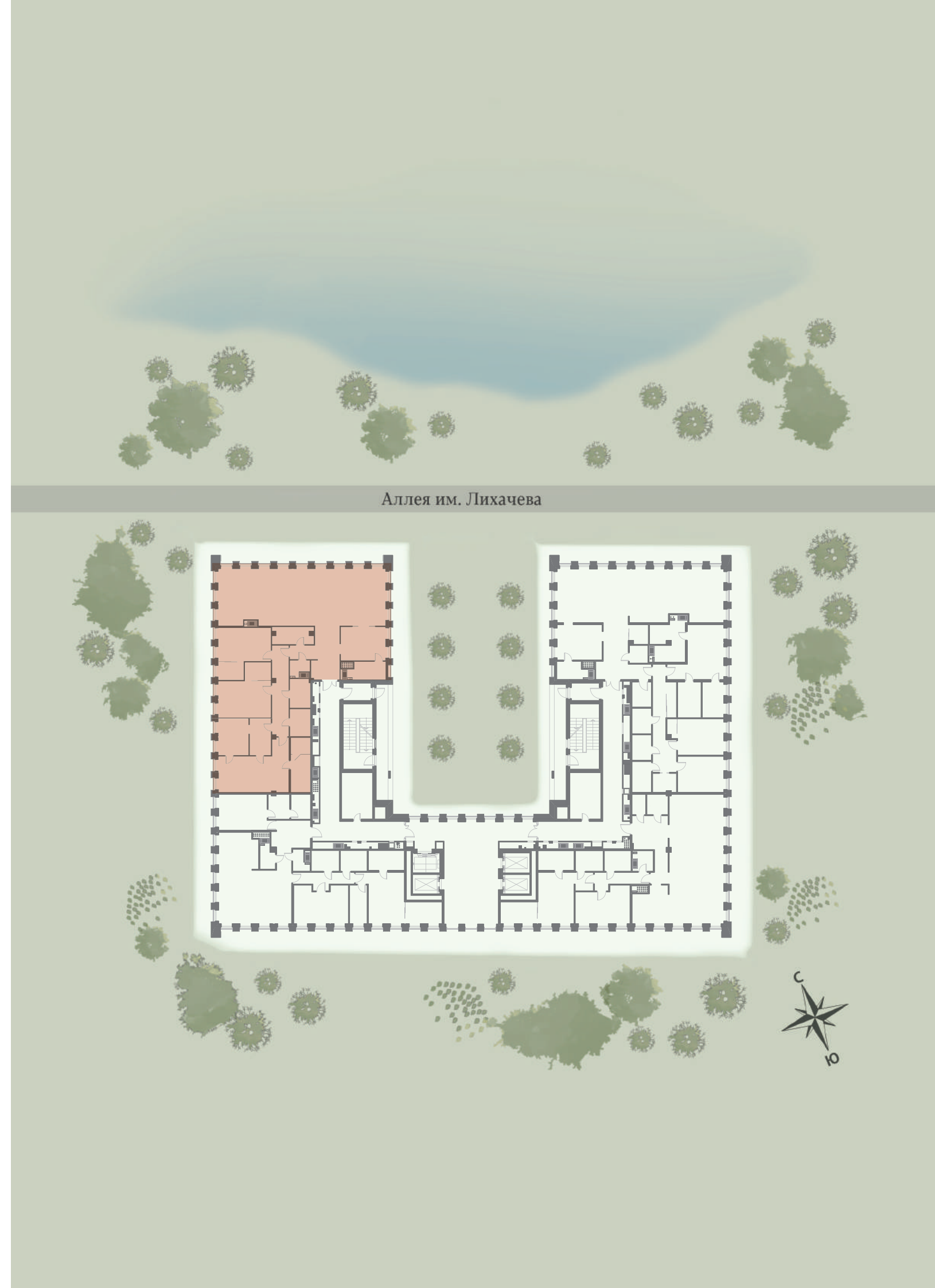
4

ЭТАЖИ
ЗДАНИЯ

19-20



Все планировочные решения защищены авторским правом.



ТИП 4-1

ОБЩАЯ ПЛОЩАДЬ
КВАРТИРЫ, КВ. М.

163,01

КОЛИЧЕСТВО
СПАЛЕН

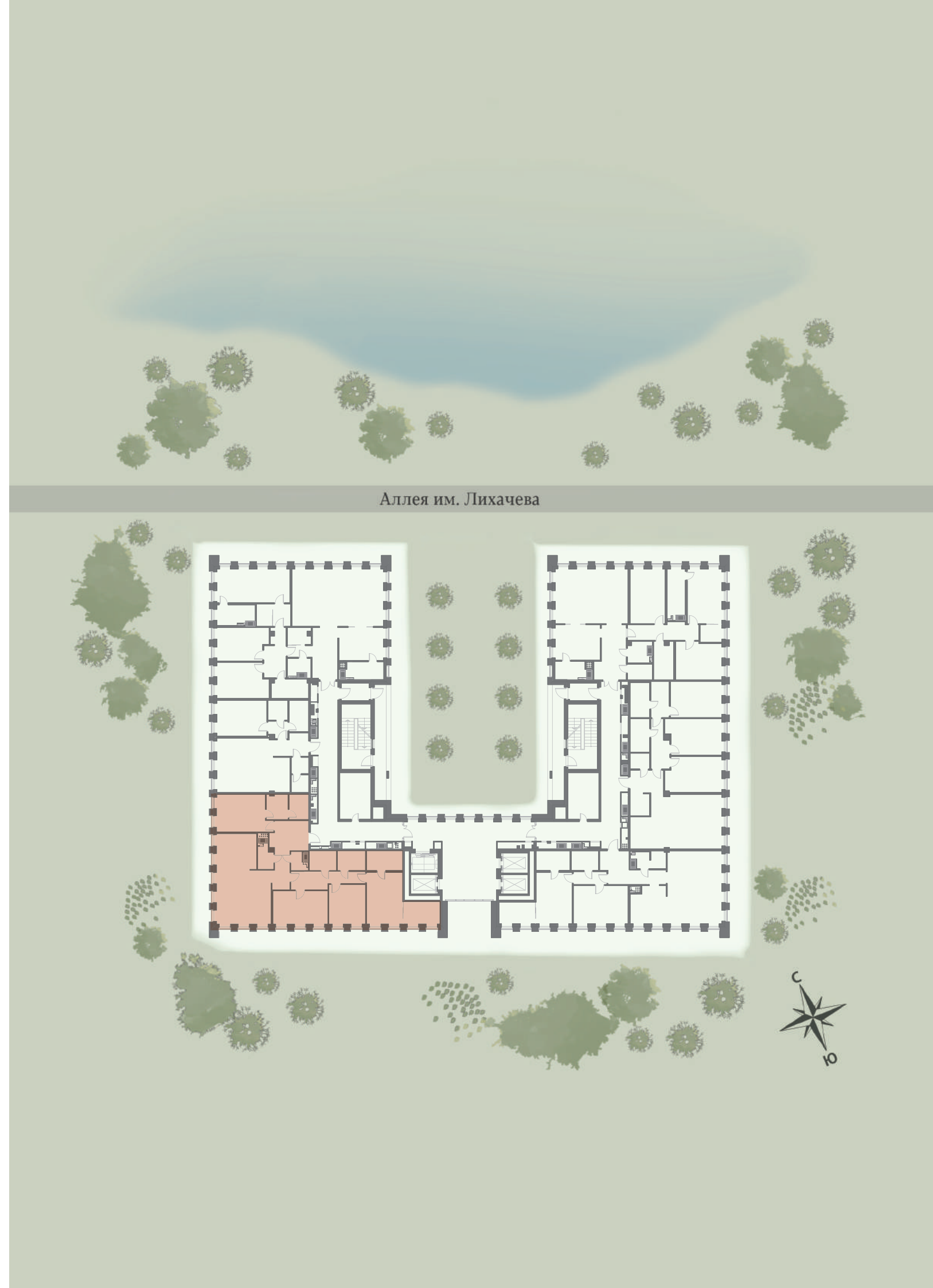
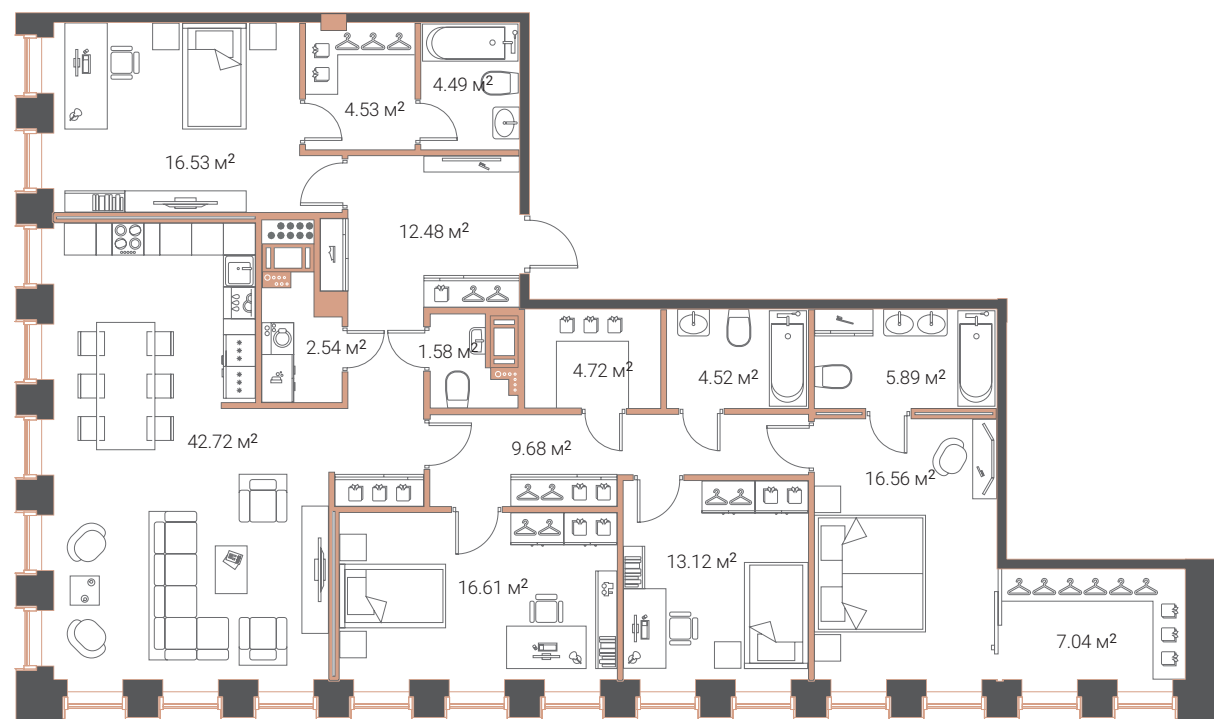
4

КОЛИЧЕСТВО
САМУЗЛОВ

4

ЭТАЖИ
ЗДАНИЯ

9,11,13,15,17



ЮРИДИЧЕСКАЯ ИНФОРМАЦИЯ

Застройщик	ООО «ЛЕГЕНДА ИНСТИТУТСКОГО»
Разрешение на строительство	№ 78-003-0353.1-2016 выдано Службой государственного строительного надзора и экспертизы Санкт-Петербурга 15.06.2018 г. (взамен разрешения на строительство № 78-003-0353-2016 от 28.03.2016 г.).
Проектная декларация	размещена в единой информационной системе жилищного строительства (https://наш.дом.рф) и на сайте http://inst16.ru
Строительный адрес	г. Санкт-Петербург, Институтский пр., 16, корпус 1, лит. А. Денежные средства граждан привлекаются в соответствии с Федеральным законом №214-ФЗ
Передача квартир	IV квартал 2021 г.

Изображения зданий, иллюстрации и описания дизайн-проектов квартир приведены для сведения, являются примером возможной организации жилого пространства, меблировки и сочетания цветов. Площади квартир могут быть изменены в процессе строительства.

Представленная информация носит исключительно информационный характер и не является офертой или публичной офертой в соответствии со ст. 435, п.2 ст.437 Гражданского кодекса РФ.

Данные указаны по состоянию на момент выхода буклета в печать (декабрь 2018 г.).

Актуальную информацию вы можете получить по тел. +7 (812) 677-00-00

Цитата на с. 6 по: Ф.Скотт Фицджеральд. Великий Гэтсби (роман, перевод Е. Калашниковой). М.: Художественная литература, 1965 г.

Цитата на с. 9 по: Т.Вулф. Взгляни на дом свой, ангел: История погребенной жизни (Пер. И. Гуровой, Т. Ивановой). М.: Художественная литература, 1971 г.

Цитата на с. 12 по: Джек Лондон. Мартин Иден: романы (перевод под редакцией Е. Калашниковой). М.: Издательство «Э», 2016 г.

Цитата на с. 17 по: Т. Драйзер. Американская трагедия (роман, перевод Н. Галь, Э. Вершининой). М.: АСТ, Пушкинская библиотека, 2005 г.

Цитата на с. 20 по: Т.Вулф. Взгляни на дом свой, ангел: История погребенной жизни (Пер. И. Гуровой, Т. Ивановой). М.: Художественная литература, 1971 г.

Цитата на с. 25 по: Т. Уайлдер. Мост короля Людовика Святого (роман, перевод В.Голышева). М.: Текст, 2000 г.

Цитата на с. 26 по: Ф.Скотт Фицджеральд. Ночь нежна (роман, перевод И.Дорониной). М.: АСТ, 2014 г.

